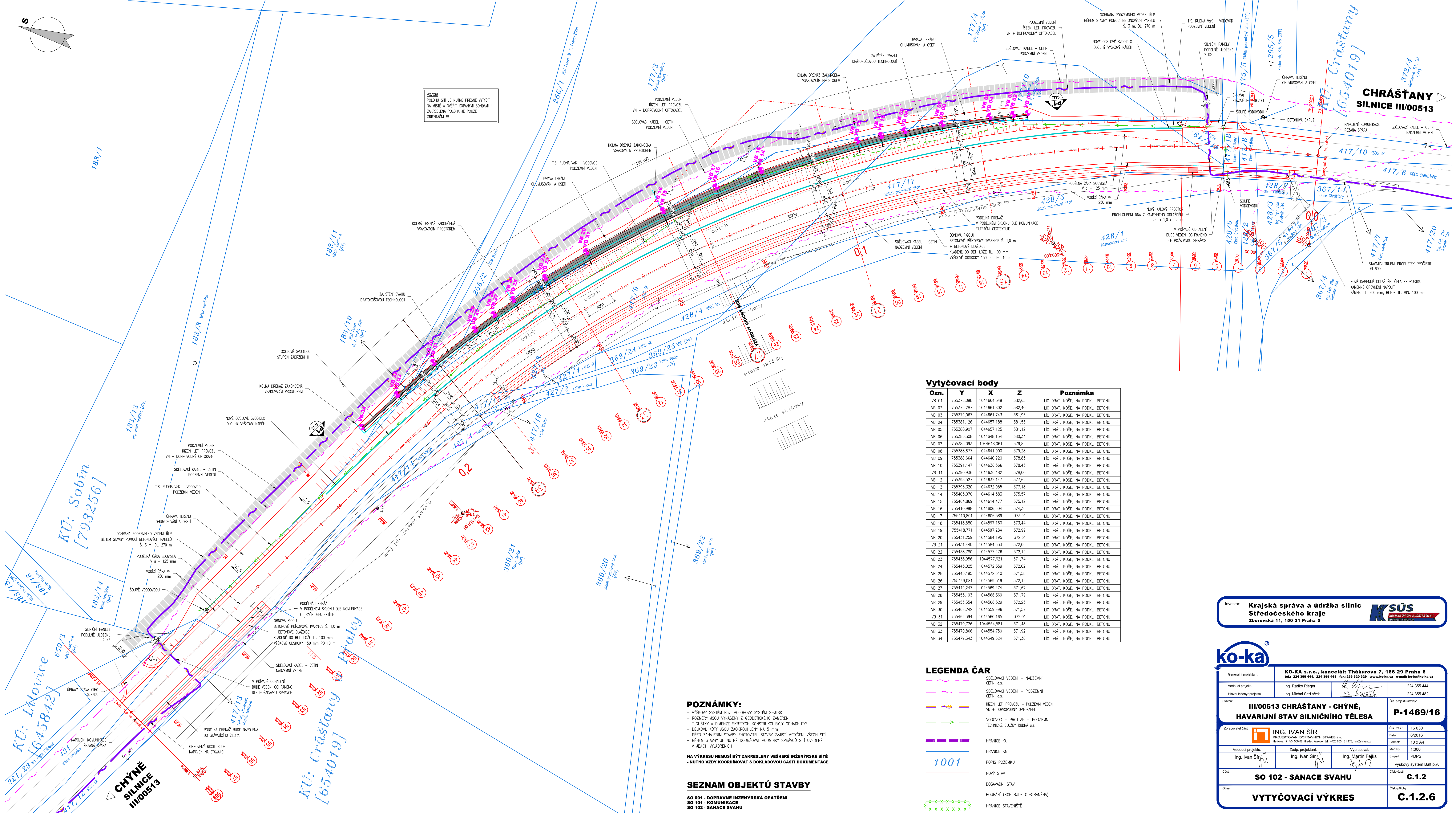


VYTYČOVACÍ VÝKRES
NOVÝ STAV, M 1:300



Vytyčovací body

| Ozn. | Y | X | Z | Poznámka |
|-------|------------|-------------|--------|----------------------------------|
| VB 01 | 755378,098 | 1044664,549 | 382,65 | LIC DRAT. KOŠE, NA PODKL. BETONU |
| VB 02 | 755379,287 | 1044661,802 | 382,40 | LIC DRAT. KOŠE, NA PODKL. BETONU |
| VB 03 | 755379,067 | 1044661,743 | 381,96 | LIC DRAT. KOŠE, NA PODKL. BETONU |
| VB 04 | 755381,126 | 1044657,188 | 381,56 | LIC DRAT. KOŠE, NA PODKL. BETONU |
| VB 05 | 755380,907 | 1044657,125 | 381,12 | LIC DRAT. KOŠE, NA PODKL. BETONU |
| VB 06 | 755385,308 | 1044648,134 | 380,34 | LIC DRAT. KOŠE, NA PODKL. BETONU |
| VB 07 | 755385,093 | 1044648,061 | 379,89 | LIC DRAT. KOŠE, NA PODKL. BETONU |
| VB 08 | 755386,877 | 1044641,000 | 379,28 | LIC DRAT. KOŠE, NA PODKL. BETONU |
| VB 09 | 755386,664 | 1044640,920 | 378,83 | LIC DRAT. KOŠE, NA PODKL. BETONU |
| VB 10 | 755391,147 | 1044636,566 | 378,45 | LIC DRAT. KOŠE, NA PODKL. BETONU |
| VB 11 | 755390,936 | 1044636,482 | 378,00 | LIC DRAT. KOŠE, NA PODKL. BETONU |
| VB 12 | 755393,527 | 1044632,147 | 377,62 | LIC DRAT. KOŠE, NA PODKL. BETONU |
| VB 13 | 755393,320 | 1044632,055 | 377,18 | LIC DRAT. KOŠE, NA PODKL. BETONU |
| VB 14 | 755405,070 | 1044614,583 | 375,57 | LIC DRAT. KOŠE, NA PODKL. BETONU |
| VB 15 | 755404,869 | 1044614,477 | 375,12 | LIC DRAT. KOŠE, NA PODKL. BETONU |
| VB 16 | 755410,998 | 1044606,504 | 374,36 | LIC DRAT. KOŠE, NA PODKL. BETONU |
| VB 17 | 755410,801 | 1044606,389 | 373,91 | LIC DRAT. KOŠE, NA PODKL. BETONU |
| VB 18 | 755418,580 | 1044597,160 | 373,44 | LIC DRAT. KOŠE, NA PODKL. BETONU |
| VB 19 | 755418,771 | 1044597,284 | 372,99 | LIC DRAT. KOŠE, NA PODKL. BETONU |
| VB 20 | 755431,259 | 1044584,195 | 372,51 | LIC DRAT. KOŠE, NA PODKL. BETONU |
| VB 21 | 755431,440 | 1044584,333 | 372,06 | LIC DRAT. KOŠE, NA PODKL. BETONU |
| VB 22 | 755438,780 | 1044577,476 | 372,19 | LIC DRAT. KOŠE, NA PODKL. BETONU |
| VB 23 | 755438,956 | 1044577,621 | 371,74 | LIC DRAT. KOŠE, NA PODKL. BETONU |
| VB 24 | 755445,025 | 1044572,359 | 372,02 | LIC DRAT. KOŠE, NA PODKL. BETONU |
| VB 25 | 755445,195 | 1044572,510 | 371,58 | LIC DRAT. KOŠE, NA PODKL. BETONU |
| VB 26 | 755449,081 | 1044569,319 | 372,12 | LIC DRAT. KOŠE, NA PODKL. BETONU |
| VB 27 | 755449,247 | 1044569,474 | 371,67 | LIC DRAT. KOŠE, NA PODKL. BETONU |
| VB 28 | 755453,193 | 1044566,369 | 371,79 | LIC DRAT. KOŠE, NA PODKL. BETONU |
| VB 29 | 755453,354 | 1044566,529 | 372,23 | LIC DRAT. KOŠE, NA PODKL. BETONU |
| VB 30 | 755462,242 | 1044559,996 | 371,57 | LIC DRAT. KOŠE, NA PODKL. BETONU |
| VB 31 | 755462,394 | 1044560,165 | 372,01 | LIC DRAT. KOŠE, NA PODKL. BETONU |
| VB 32 | 755470,726 | 1044554,581 | 371,48 | LIC DRAT. KOŠE, NA PODKL. BETONU |
| VB 33 | 755470,866 | 1044554,759 | 371,92 | LIC DRAT. KOŠE, NA PODKL. BETONU |
| VB 34 | 755479,343 | 1044549,524 | 371,38 | LIC DRAT. KOŠE, NA PODKL. BETONU |

LEGENDA ČAR

- SÍŤOVACÍ VEDENÍ – NADZEMNÍ CETIN, o.s.
- SÍŤOVACÍ VEDENÍ – PODZEMNÍ CETIN, o.s.
- ŘÍZENÍ LET. PROVOZU – PODZEMNÍ VEDENÍ VN + DOPROVODNÝ OPTOKABEL
- VODOVOD – PROTAK – PODZEMNÍ TECHNICKÉ SLUŽBY RUDNÁ o.s.
- HRANICE KČ
- HRANICE KN
- POPIS POZEMKU
- NOVÝ STAV
- DOSAŽENÍ STAV
- BOURÁNÍ (KČE BUDE OOSTRAŇENÁ)
- HRANICE STAVENŠTĚ

POZNÁMKY:

- VÝŠKOVÝ SYSTÉM Bp, POLOHOVÝ SYSTÉM S–JTSK
- ROZMĚRY JSOU VYNAŠENY Z GEODETICKÉHO ZAMĚŘENÍ
- TLOUŠTKY A DIMENZE SKRYTÝCH KONSTRUKCÍ BYLY OHADNUTY
- DÉLKOVÉ KÓTY JSOU ZAKROUHOLENY NA 5 mm
- PŘED ZAHÁJENÍM STAVBY ZHOTOVITEL STAVBY ZAJISTÍ VYTŘENÍ VŠECH SÍTÍ
- BĚHEM STAVBY JE NUTNÉ DODRŽOVAT PODMÍNKY SPRÁVČÍ SÍTÍ UVEDENÉ V JEJICH VYJADŘENÍ

NA VÝKRESU NEMUSÍ BYT ZAKRESLENY VEŠKERÉ INŽENÝRSKÉ SÍTĚ
- NUTNO VŽDY KOORDINOVAT S DOKLADOVOU ČÁSTÍ DOKUMENTACE

SEZNAM OBJEKTŮ STAVBY

- SO 001 - DOPRAVNÍ INŽENÝRSKÁ OPATŘENÍ
- SO 101 - KOMUNIKACE
- SO 102 - SANACE SVAHU

Investor: **Krajská správa a údržba silnic Středočeského kraje**
Zborovská 11, 150 21 Praha 5

ko-ka
Generální projektant: **KO-KA s.r.o., kancelář: Thákurova 7, 166 29 Praha 6**
tel.: 224 355 441, 224 355 448 fax: 224 355 358 www.ko-ka.cz e-mail: ko-ka@ko-ka.cz

| | | |
|-------------------------|----------------------|-------------|
| Vedoucí projektu | Ing. Radko Rieger | 224 355 444 |
| Hlavní inženýr projektu | Ing. Michal Sedláček | 224 355 482 |

Stavba: **III/00513 CHRÁŠTANY - CHÝNĚ, HAVARIJNÍ STAV SILNIČNÍHO TĚLESA**

Zpracovatel: **ING. IVAN ŠÍR**
PROJEKTOVÁNÍ DOPRAVNÍCH STAVB s.r.s.
Hálekova 1714/5, 150 001 Hradec Králové, tel.: +420 465 181 473, info@ivansir.cz

| | | |
|------------------|------------------|-------------------|
| Vedoucí projektu | Zodp. projektant | Vypracoval |
| Ing. Ivan Šír | Ing. Ivan Šír | Ing. Martin Fekls |

Číslo projektu: **P-1469/16**

Číslo zak.: 16 030
Datum: 6/2016
Formát: 10 x A4
Mřížka: 1:300
Štupet: PDPS
výškový systém: Balt p.v.

Číslo: **SO 102 - SANACE SVAHU**
Číslo částí: **C.1.2**

Obsah: **VYTYČOVACÍ VÝKRES**
Číslo přílohy: **C.1.2.6**